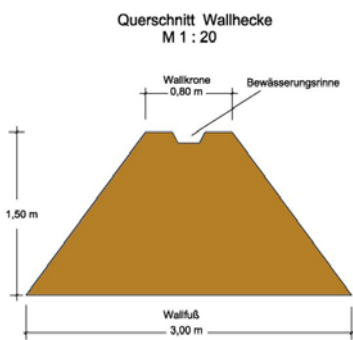


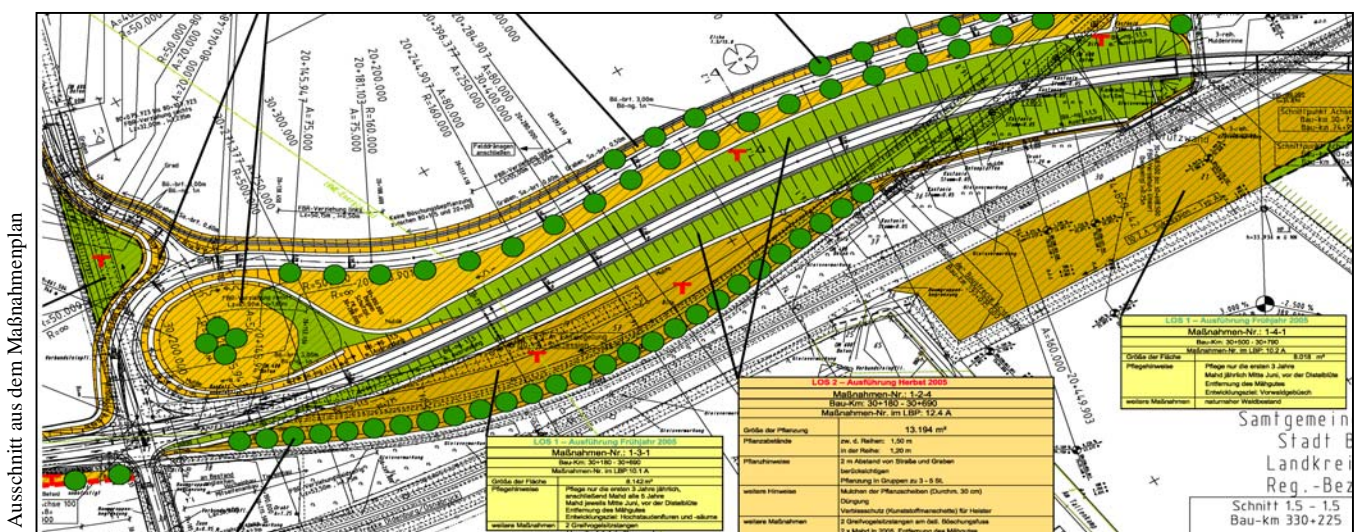
Auftragsgegenstand: Landschaftspflegerischer Ausführungsplan
Auftraggeber: Niedersächsische Landesbehörde für Straßenbau und Verkehr, Außenstelle Nienburg (ehem. Straßenbauamt Nienburg) Oldenburger Str. 2, 31582 Nienburg
Bearbeitungszeitraum: Planung 10/2004 - 2/2005, Objektüberwachung bis 2008
Bearbeiter: Dipl.-Ing. Michael Püschel
 Dipl.-Ing. Stefan Wirz

Aufgabenstellung:
 Nachdem für die Bundesstraße B 68 Ortsumgehung Bersenbrück bereits eine Umweltverträglichkeitsstudie zum Raumordnungsverfahren sowie ein Landschaftspflegerischer Begleitplan erarbeitet worden war (PLANUNGSBÜRO WIRZ 1992 und 1996) ist es nun Aufgabe der Landschaftspflegerischen Ausführungsplanung (LAP), zunächst die im Planfeststellungsbeschluss festgesetzten Maßnahmen des Naturschutzes und der Landschaftspflege bis zur Ausführungsreife durchzuarbeiten und die Vergabe vorzubereiten (Leistungsphasen 1 bis 6).



Weil die meisten trassenfernen planfestgestellten Kompensationsmaßnahmen bereits vom Amt für Agrarstruktur Osnabrück umgesetzt wurden, umfasst der LAP vor allem die trassennahen Flächen. Dabei geht es nicht nur um die Realisierung von Böschungsbepflanzungen, sondern zum Beispiel auch um die Gestaltung einer Materialentnahme und die Planung einer Wallhecke. Dazu werden detaillierte Maßnahmenpläne sowie das Leistungsverzeichnis für die Ausschreibung erstellt.

Nach der Streckenfreigabe im Dezember 2004 sollen die landschaftspflegerischen Maßnahmen im Frühjahr und im Herbst 2005 durchgeführt werden. Für die Umsetzung der Maßnahmen übernimmt das Planungsbüro Wirz die örtliche Bauüberwachung und wird bis ins Jahr 2008 auch die Fertigstellungs- und Entwicklungspflege begleiten und überwachen (Leistungsphase 8).



Ausschnitt aus dem Maßnahmenplan